

smart
HOME CENTER

TWÓJ INTELIGENTNY DOM



DESIGN & TECHNOLOGIA

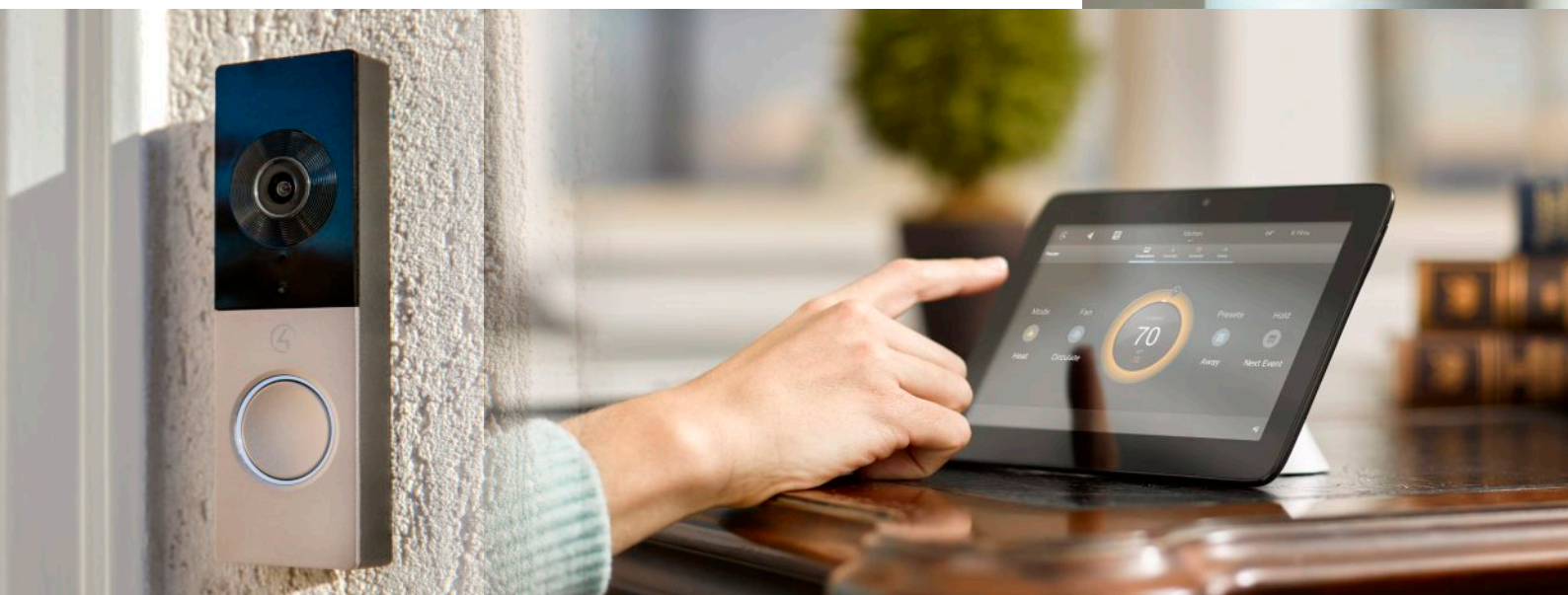
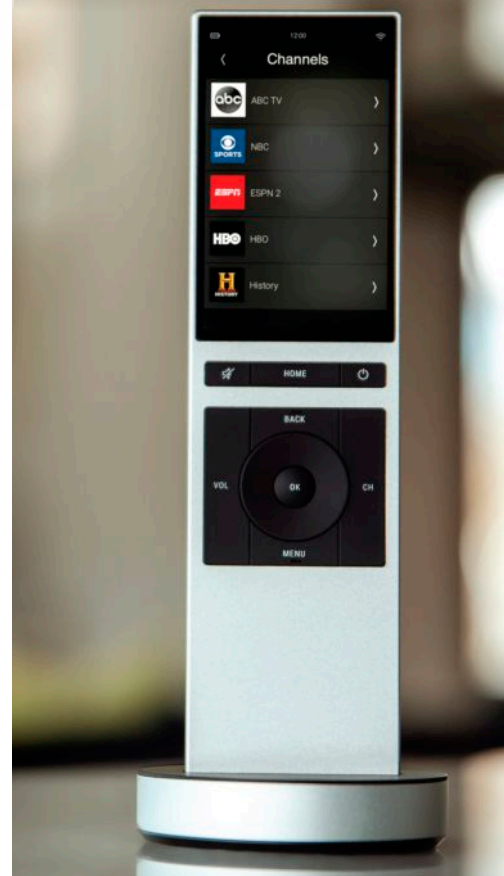




Smart Home Center

KILKA SŁÓW O NAS

Smart Home Center istnieje na rynku od 2016 roku i zajmuje się dystrybucją rozwiązań i produktów z branży automatyki budynkowej. Zespół firmy tworzą pasjonaci i eksperci branży smart home, w tym rozwiązań powiązanych, m.in. systemów bezpieczeństwa, kontroli dostępu oraz rozwiązań audio & video. W naszym portfolio znajdują się produkty wiodących firm z branży smart home: Vitrum Design, HDL, MDT, Eelectron, Control 4, Packedge, TruAudio, Triad. Prowadzimy jedynym certyfikowany showroom Control 4 w Polsce – światowego lidera w produkcji systemów i rozwiązań automatyki oraz multiroom AV. Dla naszych klientów oraz partnerów biznesowych prowadzimy dedykowane szkolenia oraz pokazy live demo z zakresu rozwiązań automatyki domowej.





CZYM JEST SMART HOME?

Inteligentny dom to przestrzeń, w której urządzenia wzajemnie się komunikują i współpracują, tworząc zintegrowany system. Dzięki temu możliwe jest stworzenie elastycznego, efektywnego środowiska, które dostosowuje się do potrzeb mieszkańców, zapewniając im zarówno komfort, jak i bezpieczeństwo. Nowoczesna automatyka domowa umożliwia zaawansowaną wymianę informacji między urządzeniami, które mogą działać samodzielnie lub za pośrednictwem centralnej jednostki sterującej.

System inteligentnego domu kontroluje różnorodne podsystemy, takie jak:

- » **Oświetlenie:** automatycznie dostosowujące się do pory dnia czy obecności mieszkańców,
- » **Klimat:** regulujący ogrzewanie, chłodzenie, wentylację oraz klimatyzację, co zapewnia optymalną temperaturę i jakość powietrza,
- » **Zaciemnianie:** automatyczne sterowanie karniszami, żaluzjami i pergolami, które reagują na ustawienia użytkownika lub warunki atmosferyczne,
- » **Systemy bezpieczeństwa:** obejmujące alarmy, domofony i monitoring, które chronią wewnątrz i otoczenie domu,
- » **Systemy audiowizualne:** umożliwiające integrację urządzeń multimedialnych,
- » **Inne systemy:** jak na przykład automatyczne podlewanie ogrodu czy zarządzanie sprzętem AGD, które zwiększają komfort życia.





Koncepcja inteligentnej instalacji opiera się na trzech filarach: bezpieczeństwie, komforcie i oszczędności. Bezpieczeństwo zapewniają zaawansowane systemy monitoringu i alarmów, które reagują na wszelkie zagrożenia. Komfort osiągnąć jest poprzez dostosowanie środowiska domowego do indywidualnych potrzeb użytkowników, natomiast oszczędność wynika z optymalizacji zużycia energii i innych zasobów.

Dobrze zaprojektowany inteligentny dom zapewnia sprawne działanie wszystkich podsystemów, co podnosi funkcjonalność poszczególnych pomieszczeń oraz całego budynku. Użytkownicy mogą cieszyć się wyższym poziomem bezpieczeństwa, wygody, a także obniżonymi kosztami eksploatacyjnymi. Automatyzacja codziennych czynności pozwala na oszczędność czasu i energii, co jest szczególnie istotne w dzisiejszym dynamicznym świecie.

Inteligentny dom to również nowoczesne podejście do aranżacji wnętrz. Urządzenia i systemy automatyki projektowane są w taki sposób, by były niewidoczne, co eliminuje nadmiar sprzętów i okablowania, przekładając się na estetykę i przestronność wnętrz.

Dotykowe panele sterujące, będące częścią inteligentnych systemów, wykonane są z najwyższej jakości materiałów, co gwarantuje ich trwałość i elegancki wygląd. Dzięki nowoczesnemu, ekskluzywnemu designowi idealnie wpisują się w wyrefinowane wnętrza. Dodatkowo, szeroka paleta kolorów i tekstur umożliwia projektantom i architektom tworzenie unikalnych, funkcjonalnych przestrzeni. W efekcie, inteligentny dom łączy innowacyjne technologie z wyjątkowym stylem, oferując nie tylko praktyczność, ale również estetykę na najwyższym poziomie.



HDL®

HDL to międzynarodowa firma technologiczna, zajmująca się produkcją rozwiązań smart home. Rozwiązania tego producenta znajdują swoje zastosowanie w rezydencjach mieszkalnych, hotelach, biurach oraz obiektach użyteczności publicznej. Świetna jakość wykonania, 5-letnia gwarancja na wszystkie produkty oraz świetny stosunek funkcjonalności do ceny oferowanych rozwiązań – to tylko niektóre z atutów firmy. Produkty HDL wyróżniają się także niepowtarzalnym designem i multifunkcyjnością. HDL stworzył sieć dystrybucji w ponad 100 krajach i regionach na całym świecie. W oparciu o najbardziej prestiżowe inwestycje z całego globu, zbudował bogatą listę referencji.



HDL GRANITE – NOWOCZESNY STYL I ORYGINALNOŚĆ

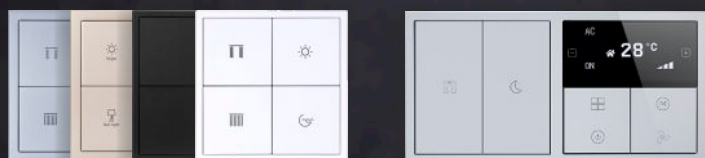
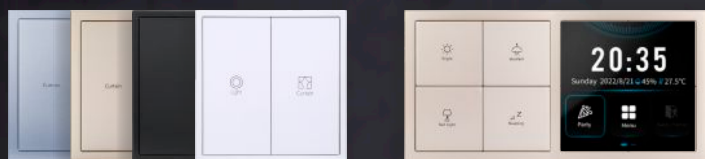
CHARAKTERYSTYKA:

- › subtelne i intuicyjne przyciski mechaniczne,
- › klasyczny, elegancki kształt prostokąta lub kwadratu,
- › wykończenie: frezowane aluminium klasy premium (obudowa) i szkło,
- › trzy warianty kolorystyczne: Arctic Silver, Space Grey, Rose Gold,
- › dwa rozmiary: US (prostokąt) – 6-przyciskowy oraz EU (kwadrat) – 4-przyciskowy,
- › podświetlane statusy przycisków – diody LED RGBW,
- › podświetlane opisy / piktogramy z możliwością ich personalizacji (szeroki wybór z biblioteki ikon HDL),
- › wbudowany czujnik pomiaru temperatury,
- › logika termostatu.



TILE

– PIĘKNO TKWI W PROSTOCIE



CHARAKTERYSTYKA:

- › proste i minimalistyczne przyciski mechaniczne,
- › dwa warianty wykończenia w czterech wariantach kolorystycznych:
 - ›› tworzywo sztuczne (Ivory White, Ash Grey),
 - ›› aluminium (Champagne Gold, Space Grey),
- › wbudowany czujnik pomiaru temperatury,
- › wbudowany czujnik zbliżeniowy,
- › możliwość personalizacji przycisków (grawerunki dostępne z biblioteki ikon HDL),
- › podświetlenie ikon RGB możliwe do ustawienia przez użytkownika,
- › możliwość montażu w ramach wielokrotnych w pionie i w poziomie,
- › dostępnych sześć możliwości zaprogramowania funkcji (od 1 do 8 funkcji na pojedynczym panelu).

HDL GRANITE DISPLAY

– WYJĄTKOWY KOMFORT I DESIGN

CHARAKTERYSTYKA:

- › progresywny, OLED-owy ekran dotykowy o wysokiej rozdzielczości
- › dostępny w dwóch rozmiarach – 4" oraz 4,3"
- › wysoka jakość wykonania – hartowane szkło i aluminiowa obudowa,
- › wbudowany czujnik pomiaru temperatury oraz wilgotności,
- › wbudowany czujnik zbliżeniowy,
- › logika termostatu,
- › regulowane natężenie podświetlenia ekranu,
- › możliwość ustawienia blokady ekranu na kod cyfrowy,
- › trzy przyciski szybkiego dostępu do scen,
- › cztery przyciski nawigacyjne,
- › jeden przycisk menu głównego,
- › wyświetlanie czasu oraz poziomu dwutlenku węgla,
- › dedykowane podstrony do oświetlenia, sterowania kurtynami, scen, AC/FCU, ogrzewania podłogowego, muzyki i rekuperacji.



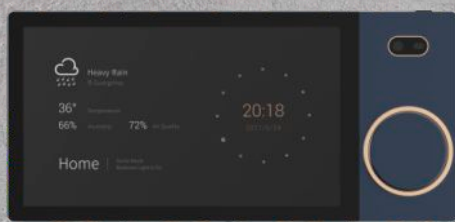
SOURCE 7



Source 7 firmy HDL to zaawansowany panel dotykowy zaprojektowany do zarządzania inteligentnym domem. Ten elegancki i nowoczesny panel integruje sterowanie oświetleniem, zasłonami i temperaturą, a także umożliwia komunikację między pomieszczeniami. Wyposażony w intuicyjne pokrętko, pozwala na precyzyjne dostosowanie ustawień, co zwiększa komfort użytkownika.

Panel Source 7 obsługuje lokalne sterowanie, co zapewnia niezawodność działania nawet w przypadku problemów z siecią. Dodatkowo, dostępne są wersje obsługujące różne interfejsy komunikacyjne, takie jak Buspro, KNX, Zigbee, WiFi i RJ45, co pozwala na wszechstronną integrację z istniejącym systemem inteligentnego domu. Dzięki temu użytkownicy mogą łatwo dostosować system do swoich indywidualnych potrzeb i preferencji.

Elegancki design panelu Source 7 doskonale komponuje się z nowoczesnymi wnętrzami, oferując estetyczne i funkcjonalne korzyści. Intuicyjne sterowanie i możliwość personalizacji sprawiają, że korzystanie z tego panelu jest proste i przyjemne. Dodatkowo, integracja z różnymi systemami komunikacyjnymi umożliwia elastyczne zarządzanie domem, zapewniając pełną kontrolę nad wszystkimi aspektami automatyki domowej.



VITRUM DESIGN

Vitrum Design to włoski producent automatyki domowej, który stworzył serię unikalnych, dotykowych kontrolerów pokojowych do zarządzania inteligentnym domem. Formuła Vitrum łączy design, komfort i zaawansowaną technologię detekcji dotyku. Panele wyróżnia elegancja włoskiego wzornictwa, precyzja wykonania oraz szlachetne i ponadczasowe formy. Producent znany jest z doboru najlepszych materiałów – włoskie szkło, kamień naturalny oraz corian. Vitrum Design oferuje wysokiej klasy produkty w czterech seriach o unikalnej estetyce: **Glass**, **Stone**, **Tech** i **Sense**.

CHARAKTERYSTYKA:

- » kolekcja Glass dostępna w całej paletcie kolorów RAL,
- » wykończenie szkła: mat / połysk,
- » wszystkie kolekcje dostępne w dwóch modelach: BS (kwadrat), EU (prostokąt),
- » 1-6 przycisków,
- » pełna personalizacja – grawerowany opis lub piktogram na przyciskach,
- » indywidualne, niezależne podświetlenie dla każdego z przycisków w kilku wariantach kolorystycznych,
- » wykończenie dopasowane do najbardziej wyszukanego stylu mieszkania oraz indywidualnych preferencji użytkownika.



TECH

Przejrzysty, nowoczesny design Vitrum Tech doda charakteru współczesnym, technologicznie zaawansowanym wnętrzom. Tech to gwarancja klasyki i elegancji w Twoim domu. Dostępna w kolorach białym i czarnym.



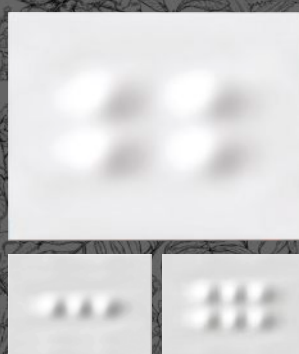
GLASS

Szkło jest materiałem, w którym koncepcja Vitrum Design bierze swój początek. Panele charakteryzują się grawerowanym, podświetlonym wgłębieniem, przypominającym księżyc w nowiu. Grawerowane szkło zapewnia wyjątkowe doświadczenia sensoryczne i ekskluzywny styl wnętrza.



STONE

Kolekcja Stone została stworzona z naturalnych kamieni o wyjątkowej strukturze i barwie. Istnieje możliwość personalizacji panelu i jego produkcji z własnego kamienia. Dostępna w sześciu podstawowych kolorach: Marmo Biliemi, Marmo Guatemala, Marmo Imperiale, Pietra Bocciaardata, Pietra Matraia i Pietra Piasentina.



SENSE

Kolekcja Sense to eleganckie, faliste i linearne kształty, zaprojektowane na wzór natury. Panele zapewniają wyjątkowe doświadczenia sensoryczne i niepowtarzalny design Twojego inteligentnego domu. Kolekcja dostępna w klasycznym, białym kolorze.

Eelectron jest włoską firmą produkującą sprzęt elektroniczny i oprogramowanie w standardzie KNX.

Szeroka gama produktów jest skierowana na automatykę hotelową, ewolucję domu i automatykę budynkową.

Jako członek Stowarzyszenia KNX w kategorii producentów od 2005 roku, Eelectron jest wiodącym przykładem na scenie krajowej w dziedzinie protokołów w europejskich standardach.

Filozofią firmy Eelectron jest przyszłość aspektów projektowania i estetyki oraz badań funkcjonalności z rozwojem wysoce innowacyjnych urządzeń, łącząc interoperacyjność KNX i zgodność z najsurowszymi międzynarodowymi standardami jakości.



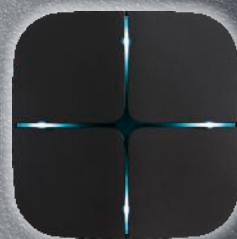
Przyciski dotykowe 9025



- › Dotykowe szklane przyciski
- › Dwa warianty przycisków z jednym bądź dwoma panelami szklanymi w dwóch wariantach kolorystycznych
 - › Czarny
 - › Biały
- › Wbudowany czujnik temperatury
- › Dwa dodatkowe złącza wejściowe (mogą być skonfigurowane jako analogowe bądź cyfrowe)
- › Podświetlany pasek w kolorze RGB (dostępne w przycisku z 2 panelami szklanymi)
- › Podświetlenie ikon LED
- › Możliwość personalizacji przycisku w 2 wariantach
 - › Gotowe wymienne ikony (ikony dostępne z biblioteki ikon Eelectron)
 - › Grawerunek na szklanej płytce
- › Przyciski w wariantach 4, 8 oraz 10 funkcyjnych

Przyciski Eelecta

- › Minimalistyczne przyciski mechaniczne
- › Dwa warianty kolorystyczne
 - › Czarny matowy
 - › Biały ceramiczny
- › Opcjonalny czujnik temperatury
- › Opcjonalnie cztery wejścia bezpotencjałowe
- › Cztery podświetlane diody LED
- › Możliwość personalizacji przycisku w 2 wariantach
 - › Grawer na panelu
 - › Dowolna grafika która znajdzie się na całości przycisku
- › Przyciski w wariantach 4 oraz 8 funkcyjnych



Przyciski serii OL-U firmy Eelectron to nowoczesne i eleganckie rozwiązania dla inteligentnych domów i budynków. Umożliwiają zaawansowane sterowanie oświetleniem, roletami, temperaturą oraz innymi systemami automatyki. Te przyciski wyróżniają się nie tylko funkcjonalnością, ale również estetyką, oferując możliwość łączenia ich w ramkach podwójnych, co zwiększa ich praktyczność.

W ofercie znajdują się również pasujące gniazdka elektryczne oraz termostaty, które harmonijnie komponują się z całą serią. Przyciski OL-U dostępne są zarówno w wersjach plastikowych, jak i metalowych, co pozwala na dopasowanie do różnorodnych stylów wnętrz. Dzięki temu użytkownicy mogą cieszyć się spójnym i eleganckim wyglądem swojego systemu sterowania, który jednocześnie zapewnia wysoki poziom komfortu i automatyzacji.



Metal edition



Thermostat / Humidstat
4 mechanical buttons
Customizable through icons/text
RGB Led Bar (status & alarm)
Capacitive Swiper Bar
Onboard temperature probe
Two 2-stage thermostats

Switch
4x0/8 mechanical buttons
Customizable through icons/text
RGB Led Bar (status & alarm)
Capacitive Swiper Bar
Onboard temperature probe
2-stage thermostat

Fenix™ edition



Ramki podwójne dostępne do zamówienia.

Planowana jest również produkcja ramek 3- oraz 4-krotnych



REGULAR Edition



White



Black



Antique
Bronze



Gold



Champagne
Gold



Silver

FENIX Edition



Kos
White



Alaska
White



Arizona
Beige



Fes
Blue



Bromo
Grey



Ingo
Black

Control 4[®]

Control 4 jest wiodącym producentem systemów i rozwiązań automatyki oraz multiroom audio & video, a jego motto brzmi „wierzymy, że życie jest lepsze, gdy wszystko działa razem”. Firma stworzyła unikalną linię produktów umożliwiających pełną kontrolę nad multimediami oraz automatyką każdego domu. Prosta i intuicyjna obsługa z poziomu urządzeń mobilnych możliwa jest z każdego miejsca na świecie. Dzięki Control 4 możemy zarządzać inteligentnym domem poprzez ekrany telewizorów, panele dotykowe, klawiatury, pilota lub smartfon. Całkowita personalizacja dostosuje system do konkretnego domu i stylu życia domowników.

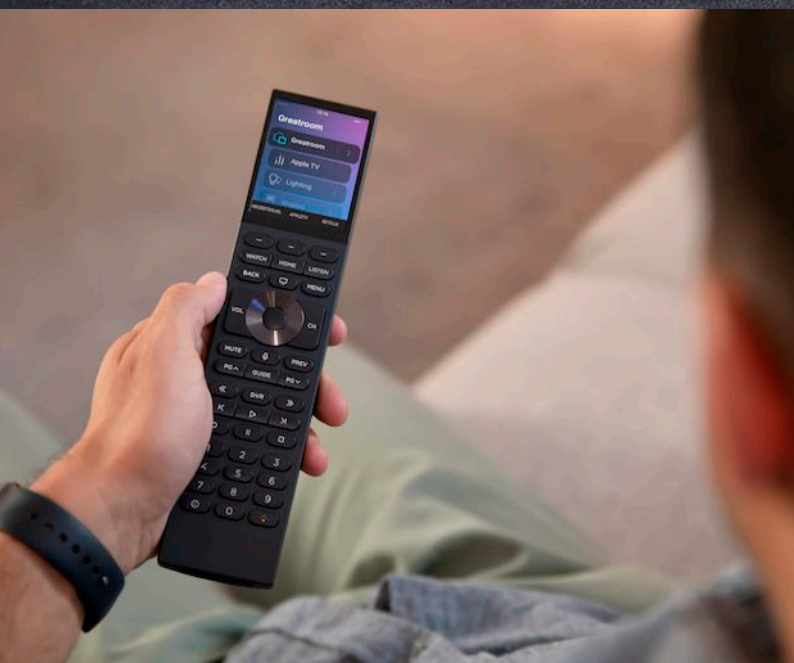


PILOT NEEO

Zaprojektowany i stworzony w Szwajcarii pilot Neeo to połączenie klasycznego chłodnego designu z nowoczesną technologią. Neeo od Control 4 zapewnia pełną kontrolę nad inteligentnym domem oraz systemem multimedialnym w zasięgu ręki. Dotykowy ekran o wysokiej rozdzielczości, intuicyjne, fizyczne przyciski funkcyjne, aluminiowa obudowa – Control 4 wychodzi naprzeciw użytkownikom, zapewniając wyjątkowe doświadczenie, oparte o najwyższy standard obsługi.

Control4 HALO

Piloty Control4 Halo zawierają wiele funkcji zorientowanych na użytkownika, w tym podświetlane przyciski, sterowanie głosem, obsługę WiFi 2.4 i 5GHz oraz przeprojektowany UI z nowymi opcjami interakcji. Piloty Halo posiadają również możliwość instalacji przez użytkownika końcowego oraz integrację OvrC, która informuje o żywotności baterii i danych dotyczących łączności Wi-Fi. Wszystkie te potężne funkcje zostały opakowane w elegancką formę, która podniesie rangę każdej przestrzeni i jest idealna dla każdego klienta, od miłośników techniki po nowicjuszy.



Pilot HALO

Halo został zaprojektowany dla osób surfujących po kanałach i zawiera piękny 2,8-calowy kolorowy interfejs sterowany za pomocą pełnego zestawu podświetlanych przycisków.

Kolorowy, bezdotykowy ekran LCD o przekątnej 2,8 cala zapewnia graficzną prezentację urzędzeń, mediów, ulubionych, automatyzacji i opcji menu, które są wybierane i sterowane za pomocą pełnego zestawu podświetlanych przycisków poniżej.

Trzy twarde przyciski niestandardowe z cyfrowymi etykietami ułatwiający identyfikację.

Kolorowy przycisk skrótu umożliwia dostęp do czerwonych, zielonych, niebieskich i żółtych funkcji urzędzeń multimedialnych.

Pilot HALO TOUCH

Halo Touch posiada duży 3,2-calowy interfejs dotykowy, piękną aluminiową obudowę i najczęściej używane podświetlane przyciski, aby zapewnić najwyższej jakości pilota, który podnosi jakość inteligentnego życia i estetykę każdej przestrzeni.

Dostępny w kolorze czarnym lub srebrnym, obudowa ze szczotkowanego aluminium nadaje mu wygląd i charakter.

Kolorowy ekran LCD o przekątnej 3,2 cala zapewnia dotykowy interfejs do wybierania i sterowania urzędzeniami, mediami, ulubionymi, automatyzacją i opcjami menu.

Przeprojektowany interfejs użytkownika oferuje szybki dostęp do ulubionych oraz ekran blokady (wyłączany przez przeciągnięcie palcem w górę), aby uniknąć niezamierzonego naciśnięcia przycisku.

Pełny zestaw najważniejszych podświetlanych przycisków. W razie potrzeby, przyciski numeryczne mogą być dostępne poprzez interfejs dotykowy.





Tyba



Oświetlenie



Temperatura



Dźwięk



Zasłony

Turn 2 to niesamowity kontroler, który pozwala na sterowanie oświetleniem, zasłonami, temperaturą oraz nagłośnieniem. Dzięki dedykowanej podstawie można go umieścić na dowolnej płaskiej powierzchni, takiej jak stolik czy półka. Kontroler ten jest bardzo przyszłościowy, posiada wbudowany czujnik temperatury oraz potężny procesor ARM.

Turn 2 oferuje wiele możliwości, takich jak ustawianie scen świetlnych, regulowanie temperatury, prędkości wentylatora, trybów i wilgotności. Można też ustawiać sceny zaciemniające i regulować poszczególne zaciemnienia. Wszystko to za pomocą prostych gestów – przekręć, przesun, dotknij.

Integracja z inteligentnym domem jest możliwa dzięki przewodowej komunikacji własnej oraz przez Wi-Fi za pomocą naszego REST API. Turn 2 działa natywnie z Crestron, KNX i Control4, zapewniając elastyczność integracji z niemal nieograniczoną gamą produktów i marek.

Złącza magistrali ułatwiają instalację i podłączenie urządzenia. Aplikacja Tyba usprawnia ustawianie, konfigurację i kontrolę urządzeń, zapewniając potężny, a zarazem przystępny interfejs do zarządzania każdym produktem Tyba.

Turn 2 jest dostępny w różnych wykończeniach: czarnym, srebrnym i brązowym. Można go zainstalować na istniejącej płaskiej powierzchni za pomocą opcjonalnej płytki ściennej lub użyć opcjonalnej podstawki stołowej, aby trzymać go na stole lub półce.



SHOWROOM

Smart Home Center





Zapraszamy Państwa do nas na warszawski Wilanów!

Dysponujemy specjalnie zaprojektowanym showroosem o powierzchni 120 m², w pełni wyposażonym w rozwiązania Smart Home oraz audio & video. Posiadamy ekspozycje wszystkich oferowanych przez nas produktów, referencyjną instalację Smart Home z wykorzystaniem szafy rack i centralizacji wszystkich urządzeń w jednym miejscu. Posiadamy również telewizor ukryty za lustrem oraz windy sufitowe z TV i projektorem.



Smart Home Center Sp. z o.o.
ul. Gieysztor 6, lok. U8, 02 - 999 Warszawa
e-mail: biuro@smarthomecenter.pl
tel.: +48 22 350 67 02
NIP: 9512423139

 [smarthomecenterpl](https://www.facebook.com/smarthomecenterpl)
 [smarthomecenterpl](https://www.instagram.com/smarthomecenterpl)

HDL

VITRUM
DESIGN

eelectron

Control4

snap one

 Tyba

DNAKE

KNX

ZWAVE

buspro

pakedge

TRIAD

TRUAUDIO

